



コンサルテ瀬田便り



ようやく春めいてまいりました。コンサルテ瀬田の庭にもチューリップなど花が吹き始めており、畑の野菜もすくすく育っております。瀬田川沿いの桜並木も満開となっております。入居者様にコンサルテ近くの桜並木をお楽しみいただきました。

三月の行事

3月2日(日) 「 E.T と唄おう会 」

いつもお世話になっており、入居者様ともすっかり顔なじみになりました。今回は三名の入居者様が自慢ののどをご披露して下さいました。

3月6日(木) 「コンサルテ瀬田お茶会」

和服姿の職員のお点前でおうすと美味しい和菓子も召し上がっていただき、春の午後のひと時をゆっくりと楽しんでいただきました。

3月23日(日) 「みんなで歌おう会」

すずらん会様は今回で二回目のご来館です。三名の入居者様が皆様の前で歌って下さいました。



E.T と歌おう会 様



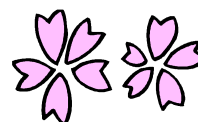
すずらん会 様



お茶会 会場



お茶会 職員によるお点前



三月の特別食

ひな祭り行事食

雛ちらし：ちらし寿司、炊き合わせ(豆腐真丈、木の葉南瓜、茄子、人参、筍、隠元豆)
すまし汁、甘酒

ふるさとの味ご飯：そば飯(神戸)

そば飯、明石焼き、穴子の酢の物、神戸ポンチ(灘の酒ゼリー入り)



そば飯



雛ちらし

* 今月から2014年度のイベント食「日本の四季弁当」が始まります。

4月は「季節の美味しい春はいかが」^がと題しまして一回目のイベント食の御提供を予定しております、ご期待下さい。(入居者様の体調、食材入荷の都合により予定が変更になる事もあります)

本年度新入職員のご紹介



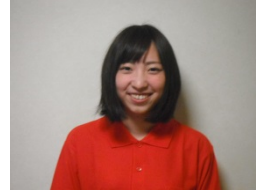
里深 未彩 : 相談室



村上 千恵子 : 看護師



早川 未江 : 1階 CW



川口 華奈 : 1階 CW



犬井 美沙 : 2階 CW



藤井 寿后 : 2階 CW



松原 利 枝子 : 2階 CW



村木 結衣 : 2階 CW



中村 玲央奈 : 3階 CW



大西 しほ : 3階 CW



竹澤 宗悦 : 3階 CW



吉田 明弘 : 3階 CW

以上12名が4月1日より勤務しております。今後とも宜しくお願い致します。

お知らせ

平成26年3月に開催致しましたコンサルテ瀬田家族会総会にてご承認いただきました毎月の御利用料金を本年4月度の御請求金額から改定させていただきます。家族会総会当日には多くのご家族様にご出席いただき貴重なご意見をいただきましたことを紙面を借りまして御礼申し上げます。頂戴いたしましたご意見は今後の施設運営に反映させていただき入居者様により安全で快適な生活を過していただけるように職員一同取り組んでまいります。今後とも宜しくご指導、ご鞭撻賜ります様お願いいたします。

(編集 K.I)