

# コンサルテ新緑苑便り

明けましておめでとうございます。

旧年中は格別のご厚情を賜り、誠にありがとうございました。おかげさまで弊社は本年度で開設13年を迎えます。介護付有料老人ホームコンサルテ瀬田に続き昨年は住宅型有料老人ホームコンサルテ新緑苑を開設させていただきました。私共社員一同「安全、安心な生活をお過ごしいただく」という基本を再認識しこれからも施設運営に取り組んで参りたいと存じますので本年も変わらぬお引き立ての程よろしくお願い申し上げます。

平成28年1月吉日

トータルケアライフ株式会社 代表取締役 井上 豊



新年明けましておめでとうございます。こうして無事に新しい年を迎えることができましたのも皆様のご理解とご協力の賜物と厚く御礼申し上げます。コンサルテ新緑苑にとりましては初めてのお正月を迎え職員も入居者様と共に新たな一年のスタートを切ることができたことに感慨深いものがございます。入居者様にとりましてより充実した生活をお過ごしいただくため職員一同邁進してまいりますので昨年にも増してご指導、ご鞭撻賜りますようよろしくお願いいたします。

平成28年1月吉日

コンサルテ新緑苑 施設長 生田邦明



## ● 今後の行事

2月……2日 節分、27日 居酒屋

3月……3日 ひな祭り

4月……1日 創立記念日、26日 春の日帰り旅行を予定しております。

日帰り旅行につきましては、詳細が決まり次第お知らせ致します。

皆様のご参加をお待ちしております。

## ● お正月の特別食 (三が日はすべてのお食事に「お正月特別食」を提供させていただきました。)

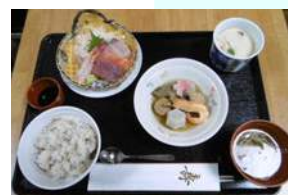
1月1日



朝食



昼食



夕食

● **餅つき大会(12月28日)** 入居者様も杵を持ってお餅をついて頂きました。



● **書き初め・絵馬作り(1月1日)**



● **初詣(1月2日)** 建部大社まで初詣に行きました。



● **双六(1月3日)** 人間双六を行い、大変盛り上がりました。



12月手作りレク  
毛糸貼り絵

**ご家族様へのお願い**

毎回ご案内させていただいておりますが、体調がすぐれない方のご来館はご遠慮いただきますよう、お願い申し上げます。入館時には「マスク」をご用意しておりますので、ご希望の方は受付にお申し出くださいませ。誠に勝手ではございますが体調不良の方はマスク着用でもご来館をご遠慮くださいませ。入居様の安心、安全の為にご理解とご協力をいただきますよう宜しくお願い致します。